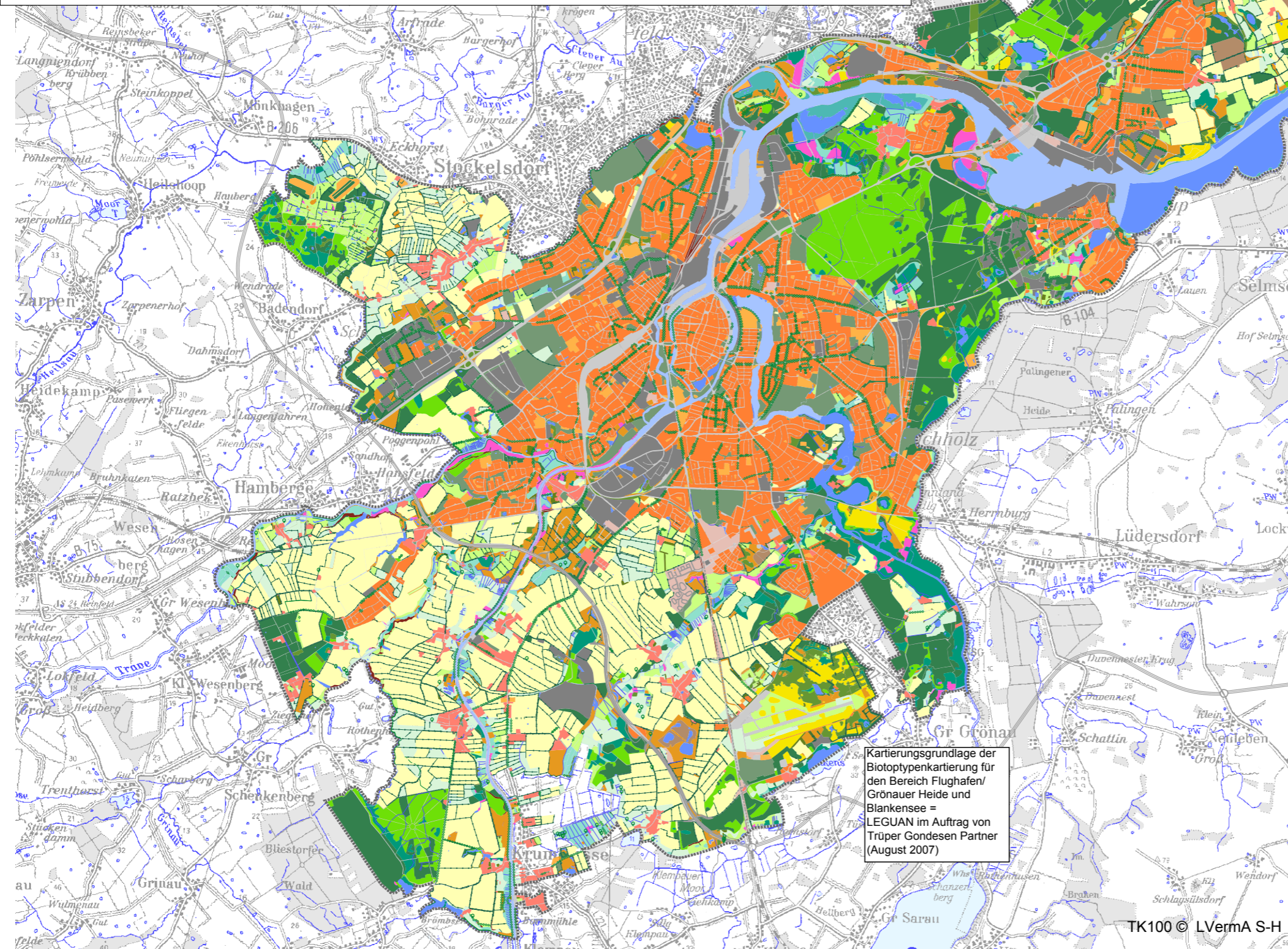
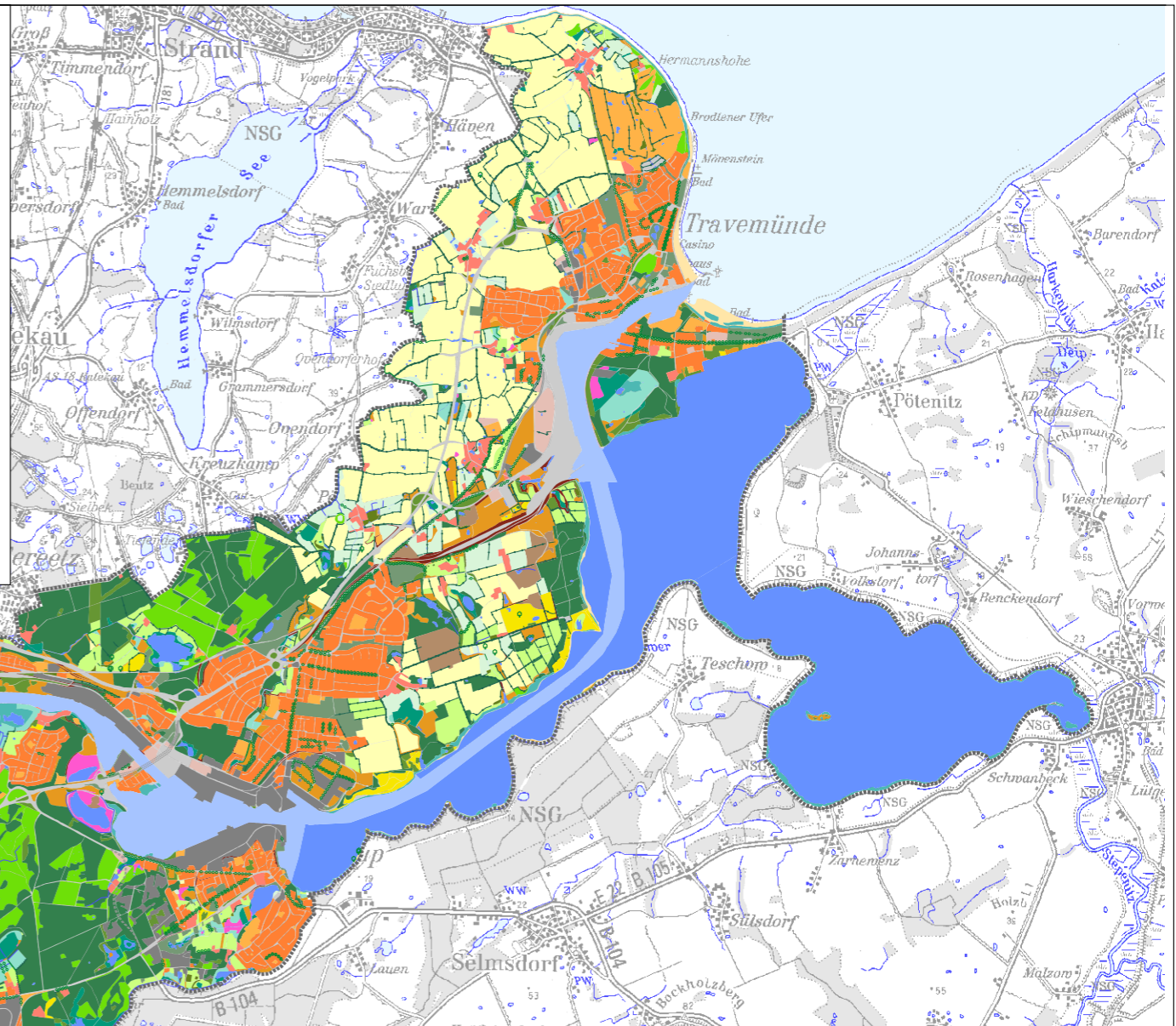


- Meer und Meeresküsten**
 - Küstendünen, Flachwasserzonen, Fels- und Steilküste, Salzgrünländereien, Brackwasser-Hochstaudenflur und -röhrichte Sande und Strände
- Fließ- und Stillgewässer im Binnenland**
 - Ausgebaute Bäche, Flüsse, Kanäle
 - Sonstige Gräben (nicht flächenhaft)
 - Naturnahe Bäche, Flüsse, Bachschluchten, Altwässer, Quellbereiche
 - Stillgewässer, Verlandungsbereiche
- Wälder, Gebüsche, Kleingehölze**
 - Feucht- und Nasswälder
 - naturnahe Laubwälder
 - Gebüsche, Waldlichtungsfluren, Pionierwälder, Waldränder
 - Waldränder (nicht flächenhaft)
 - naturferne Laub-, Misch- und Nadelwälder, Aufforstungen
- Sonstige Gehölze und Gehölzstrukturen**
 - Alleen, Einzelbäume / Baumgruppen, Gehölzsäume
 - Baumreihen (nicht flächenhaft)
 - Fließgewässer begleitende Gehölzsäume (nicht flächenhaft)
 - Feldgehölze, Redder
 - Knicks (nicht flächenhaft)
- Gehölzfreie Biotop- und Nutzungstypen**
 - Hoch-/Übergangsmoor, Landröhrichte, Niedermoore, Sümpfe, Seggenriede
- Heiden und Magerrasen**
 - Zwergstrauchheiden, Mager- und Trockenrasen, artenarme Sukzessionsstadien
 - Binnendünen
- Geowissenschaftlich-landeskundlich bedeutende Objekte**
 - Stelle Hänge im Binnenland
- Ruderalfluren**
 - Rudera/Halbruderales Gras- und Staudenfluren
- Grünland**
 - Artenarmes Intensivgrünland
 - Mesophiles Grünland
 - Sonstiges artenreiches Feucht- und Nassgrünland, Nasswiesen
- Acker- und Gartenbaubiotop**
 - Acker, Baumschule, Weihnachtsbaum-Plantage, Gartenbaufläche, Obstanbau
- Siedlungsbiotop**
 - Gemischte Bauflächen/Stadtgebiete
 - Gemischten Baufläche/Dorfgebiete
 - Grünflächen
 - Sport- und Erholungsanlagen
 - Verkehrsanlagen/Verkehrsflächen inkl. Küstenschutz
 - Abgrabungs- und Aufschüttungsflächen
 - Industrieflächen und stark versiegelte Ver- und Entsorgungsanlagen
 - Baustellen
- herausragende Einzelbäume
- Stadtgrenze



Kartierungsgrundlage der Biotopkartierung für den Bereich Flughafen/Grönauer Heide und Blankensee = LEGUAN im Auftrag von Trüper Gondesen Partner (August 2007)

Hansestadt LÜBECK 
 Bereich Naturschutz

Landschaftsplan der Hansestadt Lübeck
 - BESTAND -

Zusammenfassende Darstellung der Biotop- und Nutzungstypen
 - Lebensraumkarte -
 (Kartierungsstand 1998-2003, fortgeschrieben 2006-2007)

Kartographische Aufbereitung und Darstellung (GIS):
 ARGe Landschaftsplan Lübeck
 ARUM - Arbeitsgemeinschaft Umwelt- und Stadtplanung, Hannover
 IFB - Ingenieurbüro für Bodenkunde und digitale Kartographie, Hannover
 Planungsbüro Mordhorst-Bretschneider GmbH, Nortorf

Gutachterlicher Fachbeitrag
Bettina Faaß
 Bereich Naturschutz

Bearbeitung im Bereich Naturschutz
Ursula Hillebrand

Plan-Nr.:	7a	Datum:	31.01.2003	Name:	Mordhorst	Aufgestellt:	Lübeck, den 4. März 2008
Maßstab:	1:87.500	geändert:	04.03.2008	verantwortlich:	Frank Lammert		

